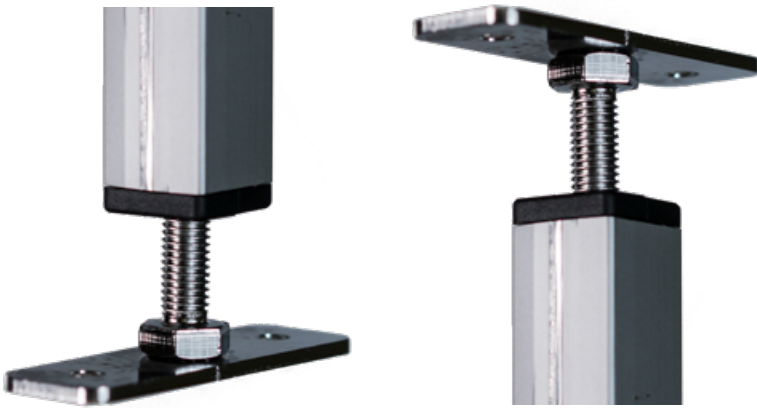


ZUBEHÖR REGALSYSTEME



BODEN- UND DECKENBEFESTIGUNG

Für eine optimale Befestigung der Regal-
ständer im Boden bzw. unter der Decke.

WANDAUSGLEICH



Bei Wandabständen bis
45 mm kann der Aus-
gleichsinsatz verwendet
werden. Die Kreuzver-
strebung kann dann
entfallen.

WANDBEFESTIGUNG



Zur Befestigung einer Re-
galeinheit an der Wand,
für zusätzliche Stabilität
und Sicherheit.



ECKVERBINDUNGS- KLAMMERN

Zur Aufstellung fortlaufender
Anbauregale über Ecke sind
pro Auflage und Seite 2 Eckver-
bindungsklammern erforderlich.



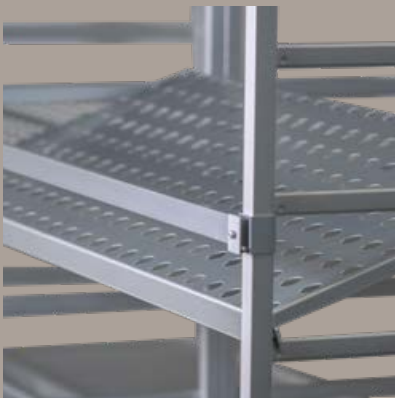
REGALEINSATZ FÜR GN-BEHÄLTER AUS EDELSTAHL

(Tiefe 500 mm, Breite 385 mm, Höhe 710 mm)



Die 7 Auflageschienen-Paare können individuell in einem Abstand von 40 mm eingehängt werden, um das Gestell optimal zu nutzen. Durch die Kunststofffüße steht der Einsatz sicher auf dem Regalboden oder auf der Arbeitsplatte. Weitere Größen auf Anfrage möglich.

SCHLINGERLEISTE



Schlingerleisten verhindern das Herausfallen von Lagergütern.

GEHÄNGESCHIENE



Gehängeschiene zur hygienische und fachgerechte Lagerung von Fleisch- und Wurstwaren.

UNTERZUG



Ein Unterzug bei den Böden, erhöht die Fachlast um 1/3.