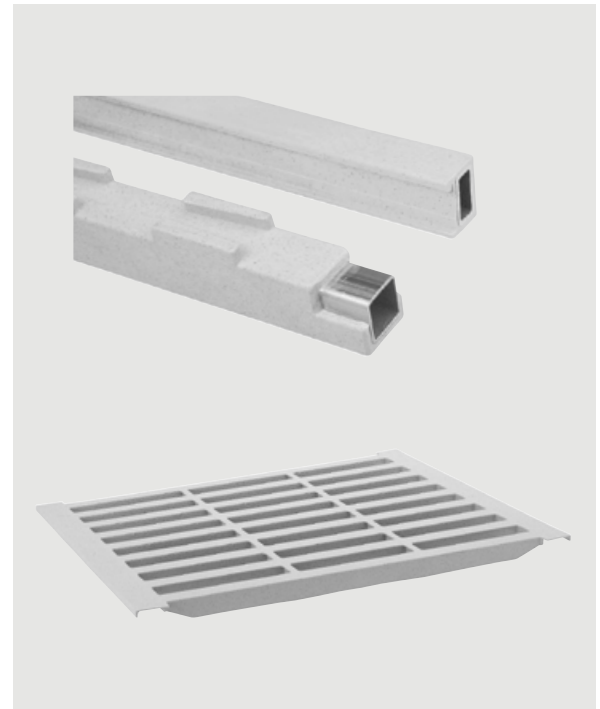


# TIGER RACK

Variante als  
Eckregal

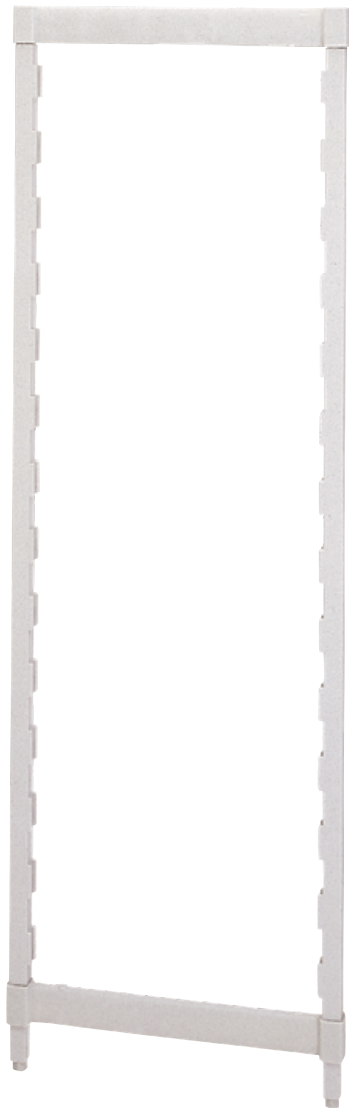


Grundregal



Auch als  
mobile Grund-  
einheit erhältlich

- Regalständer + Auflagen aus umweltfreundlichem, recycelbarem Polypropylen
- Auflagen spülmaschineneeignet
- TÜV/GS geprüft
- Stecksystem im Baukastenprinzip
- Viele Kombinationsmöglichkeiten in der Höhe, Tiefe und Länge
- Hygienisch einwandfrei und leicht zu reinigen
- Ökonomische Platzausnutzung
- Vielseitig einsetzbar in Gastronomie, Industrie und Gewerbe
- Freistehend mit hoher Standfestigkeit durch Selbststabilisierung bei Belastung; keine Kreuzverstreben



## REGALSTÄNDER

Höhenraster 100 mm

**Höhe:** 1700 mm  
1800 mm

**Tiefe:** 300 mm  
400 mm  
500 mm  
600 mm



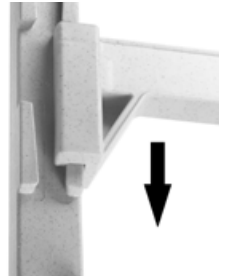
Aufbau in U-Form



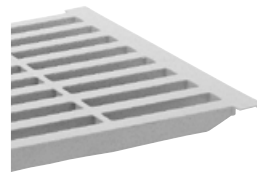
Eckverbinder



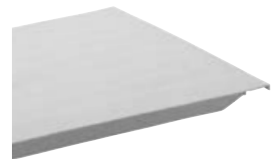
Einfache Montage



Kunststoffauflagen  
geteilt und spülma-  
schinengeeignet



Auflage geschlitzt



Auflage geschlossen



Fachlast	Fachlast	Fachlast
Fachlast	Fachlast	Fachlast
Fachlast	Fachlast	Fachlast
Fachlast	Fachlast	Fachlast

Summe der Fachlasten je Feld = Feldlast

## REGALLÄNGEN

Grundregale von 680-1780 mm im 100 mm Raster

Anbauregale von 635-1735 mm im 100 mm Raster

Bei einer Länge pro Regaleinheit von 600 bis 1200 mm ist die max. Fachlast 200 kg, ab 1300 bis 1700 mm max. 150 kg. Die Feldlast beträgt bei Einzelregalen 800 kg. Bei Übereckbau mit Eckverbindern verringert sich die Fachlast der Auflagen um 1/3.