

ZUBEHÖR Regalsysteme

BODEN- UND DECKENBEFESTIGUNG



Für eine optimale Befestigung der Regalständer im Boden bzw. unter der Decke.

WANDAUSGLEICH



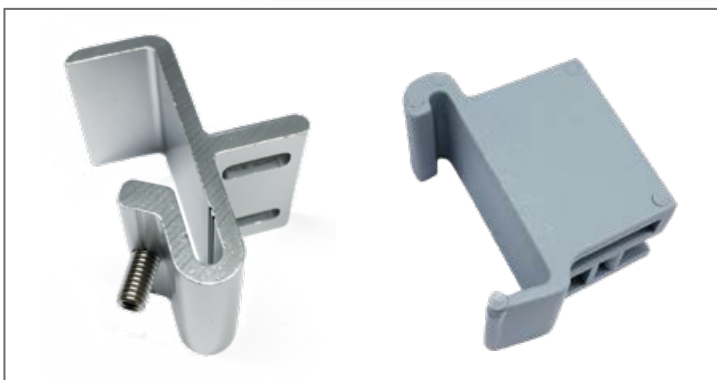
Bei Wandabständen bis 45 mm kann der Ausgleichsinsatz verwendet werden. Die Kreuzverstrebung kann dann entfallen.

WANDBEFESTIGUNG



Zur Befestigung einer Regaleinheit an der Wand, für zusätzliche Stabilität und Sicherheit.

ECKVERBINDUNGSKLAMMERN



Zur Aufstellung fortlaufender Anbauregale über Ecke sind pro Auflage und Seite 2 Eckverbindungsklammern erforderlich.

SCHLINGERLEISTE



Schlingerleisten verhindern das Herausfallen von Lagergütern.

GEHÄNGESCHIENE



Gehängeschiene zur hygienische und fachgerechte Lagerung von Fleisch- und Wurstwaren.

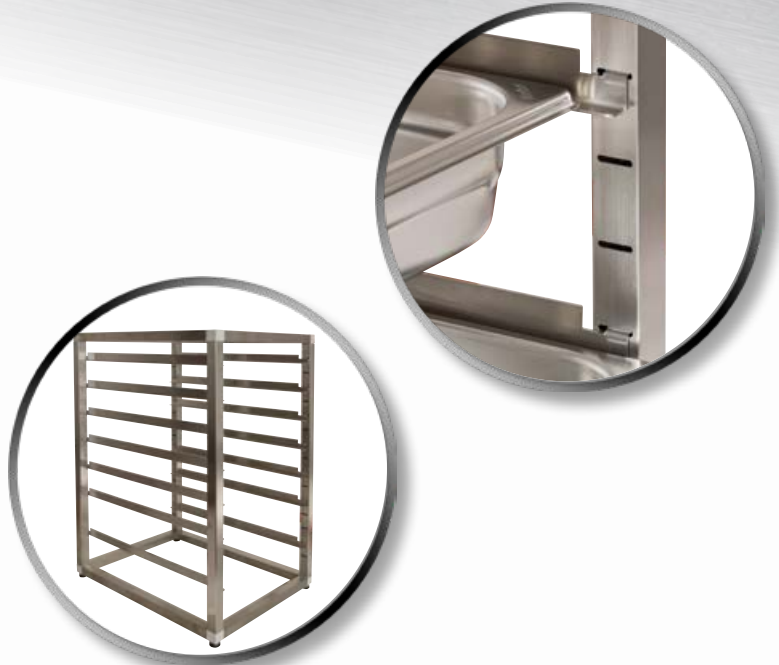
UNTERZUG



Ein Unterzug bei den Böden, erhöht die Fachlast um 1/3.

REGALEINSATZ FÜR GN-BEHÄLTER AUS EDELSTAHL

(Tiefe 500 mm, Breite 385 mm, Höhe 710 mm)



Die 7 Auflageschienen-Paare können individuell in einem Abstand von 40 mm eingehängt werden, um das Gestell optimal zu nutzen. Durch die Kunststofffüße steht der Einsatz sicher auf dem Regalboden. Weitere Größen auf Anfrage möglich.