

ALUMINIUM REGALSYSTEM 90000



- Aluminium eloxiert
- TÜV/GS geprüft
- Stecksystem im Baukastenprinzip
- Freistehend mit hoher Standfestigkeit
- Viele Kombinationsmöglichkeiten in der Höhe, Tiefe und Länge
- Hygienisch einwandfrei und leicht zu reinigen
- Ökonomische Platzausnutzung
- Kreuzverstrebung an jedem dritten Regalfeld gewährleisten die Stabilität.





REGALSTÄNDER

Höhenraster 150 mm

Höhe:	1500 mm
	1650 mm
	1800 mm
	1950 mm
Tiefe:	300 mm
	350 mm
	400 mm
	450 mm
	500 mm
	600 mm

* Spezialhöhen auf Anfrage

Eckverbinder
für einen
90° Aufbau



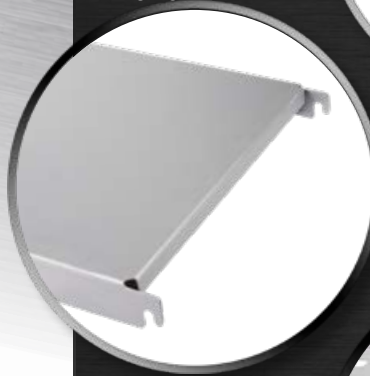
stabile Auflage
für hohe Traglasten
in 150 mm Raster



Abschluss-
kappen
für die Hygi-
ene



Abschlusskappen
für die Hygiene



Boden
1.5 mm stark



Lochboden
1.5 mm stark
Ø 24 mm Teilung 50 mm



Rost

auf bis
zu 30 mm
höhenver-
stellbare Füße



REGALLÄNGEN

Grundregale von 550-1500 mm im 25 mm Raster

Anbauregale von 525-1475 mm im 25 mm Raster

Bei einer Länge pro Regaleinheit von 550 bis 1000 mm ist die max. Fachlast 150 kg, ab 1000 bis 1500 mm max. 120 kg. Die Feldlast beträgt bei Einzelregalen 800 kg und bei Reihenregalen 600 kg. Bei Übereckbau mit Eckverbindern verringert sich die Fachlast der Auflagen um 1/3.

Fachlast	Fachlast	Fachlast
Fachlast	Fachlast	Fachlast
Fachlast	Fachlast	Fachlast
Fachlast	Fachlast	Fachlast

Summe der Fachlasten je Feld = Feldlast